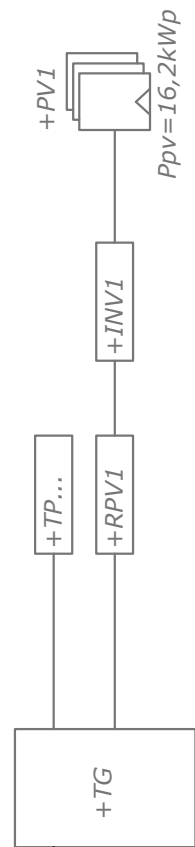


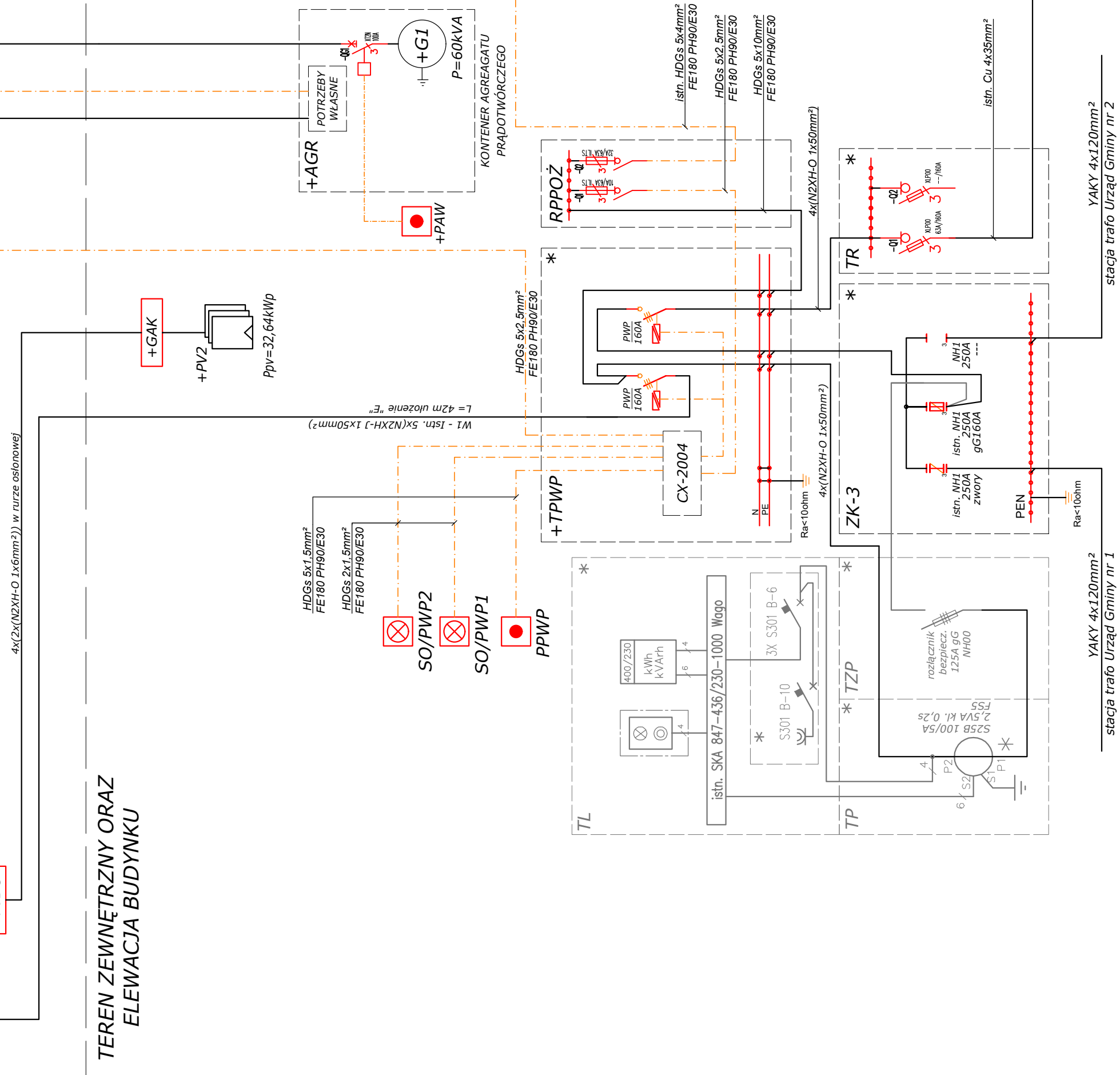
**POZOSTAŁE POMIESZCZENIA  
WEWNĘTRZNE BUDYNKU**



SCHEMAT BLOKOWY ZASILANIA  
- STAN PROJEKTOWANY

**LEGENDA - ZASILAJĄCE TABLICE ROZDZIELCZE**

<b>TABLICE NA ELEWACJI BUDYNKU ISTNIEJĄCE:</b>	
ZK-3	Istn. złącze kablowe niskiego napięcia - własność PGE
TL	Istn. tablica półpośrodkowego układu pomiarowego Urzędu Miasta
TP	Istn. tablica przekładników prądowych
TZP	Istn. tablica zabezpieczenia przedlicznikowego
<b>TABLICE NA ELEWACJI BUDYNKU PROJEKTOWANE:</b>	
TR	proj. przedlicznikowa tablica rozdzielcza tablica - ETAP I
TPWP	proj. tablica przeciwpożarowego wyłącznika prądu - ETAP I
RPOŻ	proj. tablica urządzeń przeciwpożarowych - ETAP I
PWP	Proj. przysięk wyzwalający przeciwpożarowego wyłącznika prądu - ETAP
SO/PWP ...	Proj. sygnalizator optyczny przeciwpożarowego wyłącznika prądu - ETAP I
CX-2004	Proj. Układ sterowania certyfikowanego wyłącznika przeciwpożarowego - ETAP I
<b>TABLICE URZĄDZENIA WEWNĄTRZOBIEKTOWE ISTNIEJĄCE</b>	
TL-ROR	Istn. tablica pomiarowa ORANGE S.A.
+ROR	Istn. tablica rozdzielcza ORANGE S.A.
TL-RP	Istn. tablica pomiarowa Poczty Polskiej S.A.
+RP	Istn. tablica rozdzielcza Poczty Polskiej S.A.
+TG	Istn. rozdzielnica główna Urzędu Miasta
+TP ...	Istn. tablice kobudnagcyjne Urzędu Miasta
+RPV1	Istn. tablica włączenia instalacji fotowoltaicznej o mocy 15kW
+INV1	Istn. falownik instalacji fotowoltaicznej o mocy 16,2kWp
+PV1	Istn. moduły fotowoltaiczne o mocy 16,2kWp
HPOŻ	Istn. hydrofor do celów przeciwpożarowych.
<b>TABLICE URZĄDZENIA WEWNĄTRZOBIEKTOWE PROJEKTOWANE</b>	
+TRZ	proj. tablica rozdzielcza zasilania Urzędu Miasta - ETAP I
+MAG	Istn. układ magazynu energii oraz instalacji fotowoltaicznej
+INV2	Istn. falownik hybrydowy instalacji fotowoltaicznej i magazynu energii o mocy 30kW
+BAT	Istn. magazyn energii o mocy 30kW i pojemności 102,4kWh
+PVDC	proj. tablica zabezpieczeń DC instalacji fotowoltaicznej - ETAP III
+GAK	proj. tablica zabezpieczeń DC instalacji fotowoltaicznej - ETAP III
+PV2	proj. moduły fotowoltaiczne z optymalizatorami o mocy 32,48kWp - ETAP III
+AGR	proj. agregat prądowców o mocy znamionowej 60kVA - ETAP II
+PAW	proj. przysięk awaryjnego wyłączenia agregatu prądowców - ETAP II
+G1	proj. generator agregatu prądowców - ETAP II
+KWB	proj. hybrydowy aktywny układ kompensacji mocy biernej 20kVar - ETAP I
*	aparaty i urządzenia przystosowane do plombowania
<b>TABLICE AUTOMATYKI I STEROWANIA</b>	
+SME	proj. szafa systemu monitorowania energii w budynku - ETAP III



Nazwa projektu: <b>Budowa obiektu infrastruktury technicznej - zadania parkingu wraz z instalacją fotowoltaiczną oraz niezbędną infrastrukturą techniczną</b>	
Inwestor: GMINA BOGUCHWAŁA ul. Suszyckich 33, 36-040 Rzeszów	
Faza projektu: PROJEKT TECHNICZNY - INSTALACJE ELEKTRYCZNE	
Kategoria obiektu: Kategoria XII	
Lokalizacja: dz. 1399/4, obręb 0001 Boguchwała, j.ew. Boguchwała miasto	
PROJEKTANT - branża elektryczna: <b>mgr inż. Grzegorz Weber</b> nr upr.: PDK/0050/PW/OE/19	
SPRAWDZAJĄCY - branża elektryczna: <b>mgr inż. Piotr Knapkowski</b> nr upr.: PDK/0003/PO/E/15	

Data: 11.2025	Skala: -:-	Nr rys.: IE-02
Temat rysunku: <b>SCHEMAT BLOKOWY PROJEKTOWANEGO ZASILANIA BUDYNKU</b>		